

# Inspiron 24

3000 Series

## Quick Start Guide

Stručná úvodní příručka

Gyors üzembe helyezési útmutató

Skrócona instrukcja uruchomienia

Stručná úvodná príručka

### 1 Setting up the stand

Rozložení stojanu | Az állvány felállítás

Instalowanie podstawki | Nastawienie stojanu

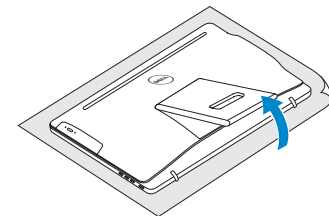
#### Easel stand

Malířský stojan

Háromlábú állvány

Podstawa wychylna

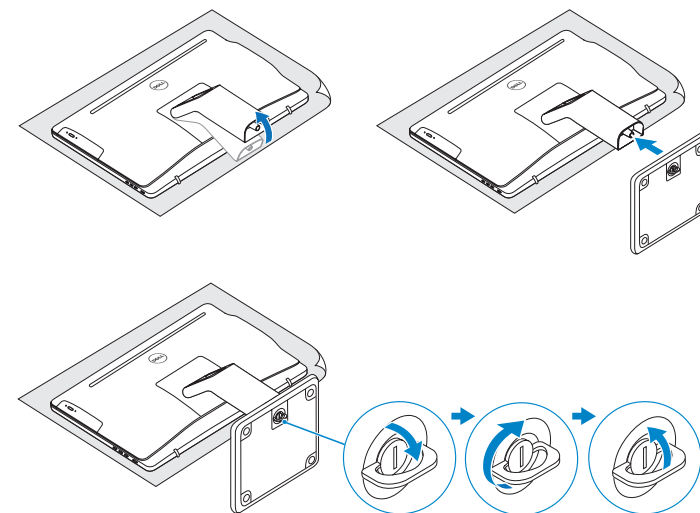
Výklopný stojan



#### Pedestal stand

Podstavec | Lábazat állvány

Podstawa płaska | Podstavec



### 2 Set up the keyboard and mouse

Nastavení klávesnice a myši | A billentyűzet és az egér beállítása

Skonfiguruj klaviaturę i mysz | Nainštalujte klávesnicu a myš

See the documentation that shipped with the keyboard and mouse.

Pokyny naleznete v dokumentaci dodané společně s klávesnicí a myší.

Olvassa el a billentyűzethez és egérhez mellékelt dokumentációt.

Zapoznaj się z dokumentacją dostarczoną z klawiaturą i myszą.

Prečítajte si dokumentáciu dodávanú s klávesnicou a myšou.

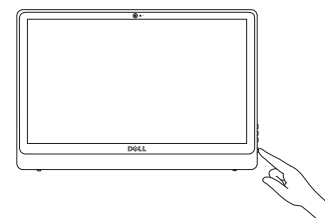
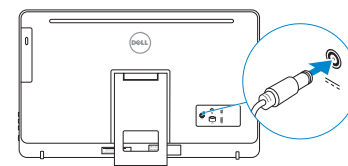
### 3 Connect the power adapter and press the power button

Připojte napájecí adaptér a stiskněte vypínač

Csatlakoztassa a tápadaptert és nyomja meg a bekapcsológombot

Podłącz zasilacz i naciśnij przycisk zasilania

Zapojte napájací adaptér a stlačte spínač napájania



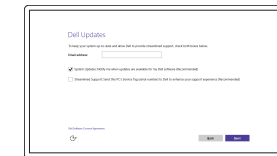
### 4 Finish Windows setup

Dokončete nastavení v systému Windows

Fejezze be a Windows beállítást

Skonfiguruj system Windows

Dokončite inštaláciu systému Windows



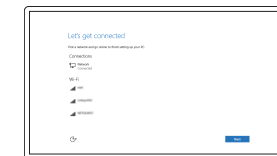
#### Enable Dell updates

Aktivovat aktualizace Dell

Dell frissítések engedélyezése

Włącz aktualizacje firmy Dell

Povoľte aktualizácie Dell



#### Connect to your network

Připojte se k síti

Kapcsolódjon a hálózathoz

Nawiąż połączenie z siecią

Pripojte sa k sieti

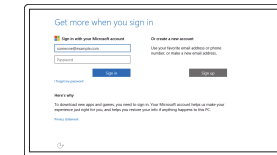
**NOTE:** If you are connecting to a secured wireless network, enter the password for the wireless network access when prompted.

**POZNÁMKA:** Pokud se připojíte k zabezpečené bezdrátové síti, na vyzvání zadejte heslo pro přístup k dané bezdrátové síti.

**MEGJEGYZÉS:** Ha egy biztonságos vezeték nélküli hálózathoz csatlakozik, adja meg annak jelszavát, amikor erre a vezeték nélküli hálózathoz való hozzáféréshez szükség van.

**UWAGA:** Jeśli nawiązujesz połączenie z zabezpieczoną siecią bezprzewodową, wprowadź hasło dostępu do sieci po wyświetleniu monitu

**POZNÁMKA:** Ak sa pripájate k zabezpečenej bezdrôtovej sieti, na výzvu zadajte heslo prístupu k bezdrôtovej sieti.



#### Sign in to your Microsoft account or create a local account

Přihlaste se k účtu Microsoft nebo si vytvořte místní účet

Jelentkezzen be a Microsoft fiókjába, vagy hozzon létre helyi fiókot

Zaloguj się do konta Microsoft albo utwórz konto lokalne

Prihláste sa do konta Microsoft alebo si vytvorte lokálne konto.

### Create recovery media

Vytvořit média pro obnovení | Visszaállító adathordozó létrehozása

Utwórz nośnik odzyskiwania | Vytvorte obnovovacie médium

In Windows search, type **Recovery**, click **Create a recovery media**, and follow the instructions on the screen.

Ve vyhledávání Windows zadejte **Obnovení**, klikněte na možnost **Vytvořit jednotku pro obnovení** a postupujte podle pokynů na obrazovce.

A Windows keresőjébe írja be, hogy **Helyreállítás**, majd kattintson a **Helyreállítási pont létrehozása** lehetőségre, és kövesse a képernyőn kiírt instrukciókat.

W polu wyszukiwania systemu Windows wpisz **Odzyskiwanie**, kliknij opcję **Utwórz nośnik odzyskiwania** i postępuj zgodnie z instrukcjami wyświetlanymi na ekranie.

Do vyhľadávacieho okna Windows napíšte **Obnovenie**, kliknite na možnosť **Vytvoriť obnovovacie médium** a postupujte podľa pokynov na obrazovke.

#### Product support and manuals

Podpora a příručky k produktům

Terméktámogatás és kézikönyvek

Pomoc techniczna i podręczniki

Podpora a príručky produktu

[Dell.com/support](https://Dell.com/support)

[Dell.com/support/manuals](https://Dell.com/support/manuals)

[Dell.com/support/windows](https://Dell.com/support/windows)

#### Contact Dell

Kontaktujte společnost Dell | Kapcsolatfelvétel a Dell-lel

Kontakt z firmą Dell | Kontaktujte Dell

[Dell.com/contactdell](https://Dell.com/contactdell)

#### Regulatory and safety

Regulace a bezpečnost

Szabályozások és biztonság

Przepisy i bezpieczeństwo

Zákonom vyžadované a bezpečnostné informácie

[Dell.com/regulatory\\_compliance](https://Dell.com/regulatory_compliance)

#### Regulatory model

Regulační model | Szabályozó modell

Model | Regulačný model

W12C

#### Regulatory type

Regulační typ | Szabályozó típus

Typ | Regulačný typ

W12C001

W12C002

#### Computer model

Model počítače | Számítógép modell

Model komputera | Model počítača

Inspiron 24-3452

Inspiron 24-3455

© 2015 Dell Inc.

© 2015 Microsoft Corporation.



0V2W84A00

Printed in China.

2015-06

## Locate Dell apps

Najít aplikace Dell | Dell alkalmazások megkeresése

Odszukaj aplikacje firmy Dell | Nájďte aplikácie Dell



### Register your computer

Registrace počítače | Regisztrálja a számítógépét

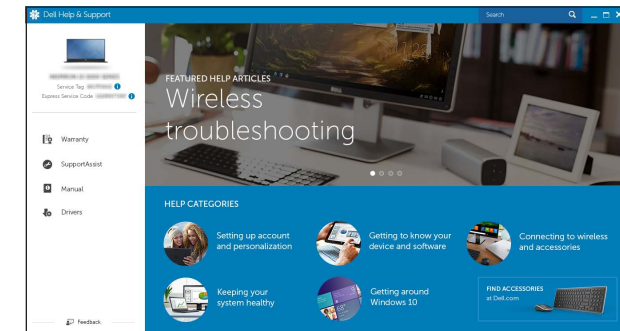
Zarejestruj komputer | Zaregistrujte si počítač



### Dell Help & Support

Nápověda a podpora Dell | Dell segítség & támogatás

Pomoc i obsługa techniczna firmy Dell | Pomoc a technická podpora Dell



### SupportAssist Check and update your computer

Kontrola počítače a prípadná aktualizace

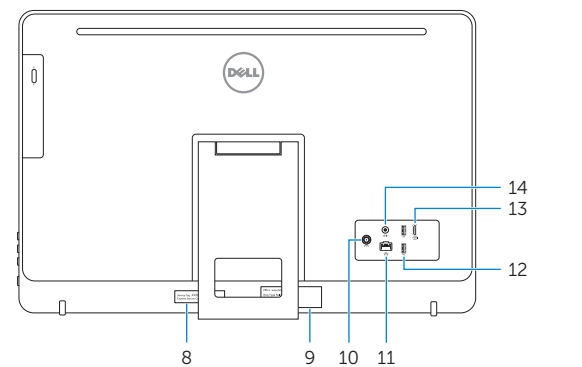
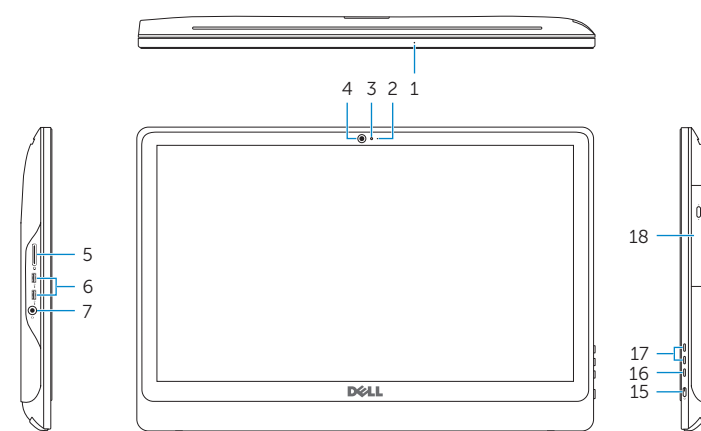
Ellenőrizze és frissítse számítógépét

Wyszukaj i zainstaluj aktualizacje komputera

Kontrolujte a aktualizujte svoj počítač

## Features

Funkce | Jellemzők | Funkcje | Vlastnosti



1. Microphone (on computers with touchscreen display only)
2. Microphone (on computers with non-touchscreen display only)
3. Camera-status light
4. Camera
5. Media-card reader
6. USB 3.0 ports (2)
7. Headset port
8. Service Tag label
9. Regulatory label

10. Power-adaptor port
11. Network port
12. USB 2.0 ports (2)
13. HDMI-out port (Inspiron 24-3455 only)
14. Audio-out port
15. Power button
16. Screen-off button
17. Brightness control buttons (2)
18. Optical drive (optional)

1. Mikrofon (érintőképernyő nélküli számítógépeknél)
2. Mikrofon (érintőképernyős számítógépeknél)
3. Kamera állapot jelzőfény
4. Kamera
5. Média-kártya-olvasó
6. USB 3.0 portok (2 db)
7. Fejhallgató port
8. Szervizcímke
9. Szabályozási címke

10. Tápadapter port
11. Hálózati port
12. USB 2.0 portok (2 db)
13. HDMI kimenet (csak Inspiron 24-3455 esetén)
14. Audio-out port
15. Bekapcsológomb
16. Képernyő kikapcsológomb
17. Fényerőszabályzó (2)
18. Optikai meghajtó (opcionális)

1. Mikrofon (len počítače s dotykovou obrazovkou)
2. Mikrofon (len počítače bez dotykovej obrazovky)
3. Kontrolka stavu kamery
4. Kamera
5. Čítačka pamäťových kariet
6. Porty USB 3.0 (2)
7. Zdieľka na slúchadlá
8. Servisný štítek
9. Regulačný štítek

10. Port napájacieho adaptéra
11. Sieťový port
12. Porty USB 2.0 (2)
13. Výstupný port HDMI (len Inspiron 24-3455)
14. Port pre zvukový výstup
15. Tlačidlo napájania
16. Vypínač obrazovky
17. Tlačidlá na ovládanie jasu (2)
18. Optická jednotka (voliteľná)

1. Mikrofon (pouze u počítačů s dotykovým displejem)
2. Mikrofon (pouze u počítačů s nedotykovým displejem)
3. Indikátor stavu kamery
4. Kamera
5. Čtečka paměťových karet
6. Porty USB 3.0 (2)
7. Port pro sluchátka
8. Štítek Service Tag
9. Regulační štítek

10. Port adaptéru napájení
11. Síťový port
12. Porty USB 2.0 (2)
13. Výstupní port HDMI (pouze model Inspiron 24-3455)
14. Port výstupu zvuku
15. Vypínač
16. Tlačítko vypnutí displeje
17. Tlačítka pro ovládání jasu (2)
18. Optická jednotka (volitelná)

1. Mikrofon (tylko komputery z ekranem dotykowym)
2. Mikrofon (tylko komputery bez ekranu dotykowego)
3. Lampka stanu kamery
4. Kamera
5. Czytnik kart pamięci
6. Porty USB 3.0 (2)
7. Gniazdo zestawu słuchawkowego
8. Etykieta ze znacznikiem serwisowym
9. Etykieta znamionowa

10. Złącze zasilacza
11. Złącze sieciowe
12. Porty USB 2.0 (2)
13. Złącze wyjściowe HDMI (tylko Inspiron 24-3455)
14. Złącze wyjściowe audio
15. Przycisk zasilania
16. Przycisk wyłączenia ekranu
17. Przyciski sterowania jasnością (2)
18. Napęd dysków optycznych (opcjonalny)

## Tilt

Náklon | Dőlés | Pochylenie | Sklon

